

FARGO LED COMPACT



- Wyposażona w wysokowydajne źródła LED,
- Korpus wykonany z odlewu aluminiowego,
- Dostępne cztery wartości strumienia świetlnego,
- Wysoki poziom ochrony przed wnikaniem pyłu i wody - IP65.
- Equipped with highly efficient LED light sources,
- Корпус изготовлен из литого алюминия,
- Доступны четыре версии светового потока,
- High level of protection against dust and water penetration - IP65.
- Оснащен высокоэффективными светодиодными источниками света,
- Structure en fonte,
- Quatre niveaux de flux lumineux disponibles,
- Высокий уровень защиты от проникновения пыли и воды – IP65.

FARGO LED COMPACT

Konstrukcja/Features/Конструкция

Nowoczesna, przemysłowa oprawa wyposażona w wysokowydajne źródła światła LED renomowanych producentów. Korpus wykonany z aluminium, w kolorze czarnym. Przesłona wykonana z przezroczystej szczyby hartowanej. Produkt charakteryzuje się wysoką jakością wykonania, estetycznym wyglądem, energooszczędnością i wysoką wydajnością. Z uwagi na długą żywotność źródeł światła i ich bezobsługową eksploatację oprawa z powrotem może być montowana w trudno dostępnych miejscach np. na dużych wysokościach. Zasilanie 230 V. Montaż na regulowanym uchwycie. Dostępne cztery wartości strumienia świetlnego: 2500 lm, 6500 lm, 12000 lm lub 25000 lm. Temperatura barwowa 4000 K. Wskaźnik oddawania barw CRI: 85. Zastosowanie: hale produkcyjne, magazyny, obiekty sportowe, parkingi, fasady, obiekty przemysłowe.

Modern, industrial luminary equipped with highly efficient LED light sources of renowned producers. The housing made of aluminium in black colour. The diffuser made of clear, hardened pane. The luminary's characteristics: high quality, aesthetic appearance, energy saving and high efficiency. Due to long life time of light sources and maintenance free operation the luminary can be successfully used in poorly accessible areas e.g., great heights. Power supply 230 V. Mounting on an adjustable clamp. Four values of luminous flux of LED light sources are available: 2500 lm, 6500 lm, 12000 lm or 25000 lm. Light temperature 4000 K. Colour rendering index CRI: 85. Purpose: production halls, warehouses, sport facilities, car parks, facades, industrial buildings.

Современный промышленный светильник оснащен высокопроизводительным светодиодным источником света известных производителей. Корпус изготовлен из алюминия, черного цвета. Рассеиватель изготовлен из прозрачного закаленного стекла. Продукт характеризуется высоким качеством исполнения, эстетичным внешним видом, энергосбережением и высокой эффективностью. Благодаря длительному сроку службы источника света и эксплуатации, не требующей обслуживания, светильник может быть установлен в труднодоступных местах, например, на больших высотах. Питание 230 В. Установка на регулируемом держателе. Доступны четыре версии светового потока: 2500 лм, 6500 лм, 12000 лм или 25000 лм. Цветовая температура 4000 К. Индекс цветопередачи CRI: 85. Применение: производственные цеха, склады, спортивные объекты, автостоянки, фасады, промышленные объекты.



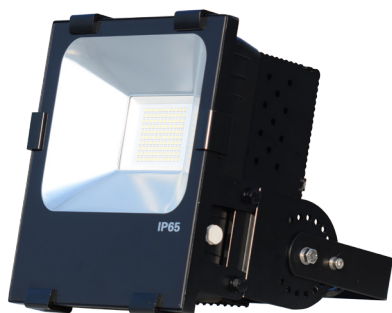
FARGO 5100/L184/204

Strumień świetlny: 2500 lm
Luminous flux: 2500 lm
Световой поток: 2500 lm



FARGO 5100/L284/204

Strumień świetlny: 6500 lm
Luminous flux: 6500 lm
Световой поток: 6500 lm

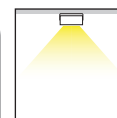
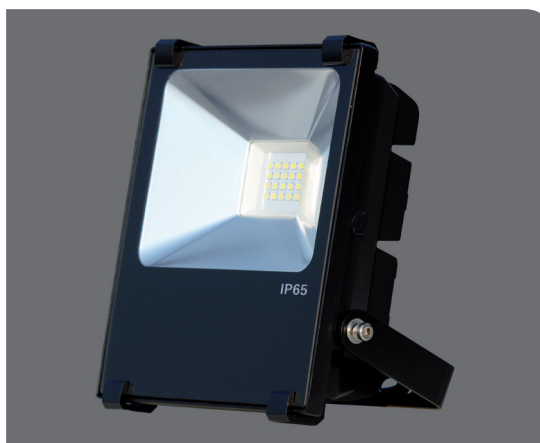


FARGO 5100/L384/204

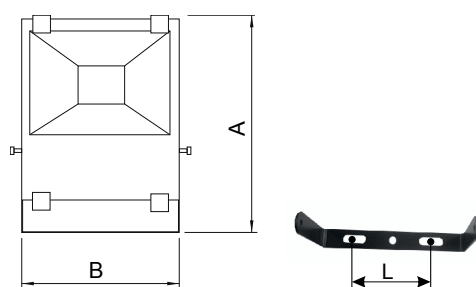
Strumień świetlny: 12000 lm
Luminous flux: 12000 lm
Световой поток: 12000 lm



FARGO LED COMPACT



Wymiary / Dimensions / Размеры



Φ [lm]	A (mm)	B (mm)	L (mm)
2500	203	176	85
6500	220	267	120
12000	267	309	135
25000	344	464	180

TYP	PWM	LED	Φ [lm]	
FARGO 5100/L184/204 COMPACT	20 W	LED	2500	■
FARGO 5100/L284/204 COMPACT	50 W	LED	6500	■
FARGO 5100/L384/204 COMPACT	100 W	LED	12000	■
FARGO 5100/L484/204 COMPACT	200 W	LED	25000	■

Dostępna barwa światła / Available colour of the light / Цветовая температура: 840

SDCM=6

Trwałość źródeł LED / Lifetime of LED sources / Срок службы светодиодов: 80000 h

Zakres temperatury pracy oprawy / Operating temperature range / Диапазон рабочих температур светильников: -20° C ÷ +40° C

Podana moc dotyczy całego systemu (tolerancja +/- 10%).
The power shown refers to the whole system (tolerance +/- 10%).
Указанная мощность указана для всей системы (допускается отклонение +/- 10%)

Podany strumień świetlny dotyczy źródeł LED (tolerancja +/- 10% w zależności od wartości temperatury barwowej).
The given luminous flux refers to LED light sources (tolerance +/- 10% depends on the value of the colour temperature).
Указанный световой поток касается светодиодных источников света (допускается отклонение +/- 10% в зависимости от цветовой температуры).

Produkt objęty 5-cio letnią gwarancją / The product covered by a 5-year warranty / На продукт распространяется 5-летняя гарантия.

Inna konfiguracja oprawy dostępna na zapytanie / Different luminaire configuration available upon request / Другая конфигурация светильника доступна по запросу.

Opcje oprawy / Luminaire options / Характеристика светильника

Przesłony / Diffuser / Рассеиватели:

SH szyba hartowana
tempered glass / стекло калёное

Układ zapłonowy / Control gear / Пускорегулирующая аппаратура:

E zasilacz
driver / Блок питания

UWAGA!
Dane techniczne mogą ulec zmianie. Zdjęcia opraw mogą odbiegać od rzeczywistości. Data ostatniej aktualizacji 22.02.2018 r.
Inne opcje oprawy dostępne na indywidualne zapytanie.

WARNING!
Technical data may be changed. Photos of the luminaires may differ from reality. Last updated 22.02.2018.
Other options of the luminaire available on request.

ВНИМАНИЕ!
Технические характеристики могут измениться. Изображение продукта может незначительно отличаться от оригинала.
Дата последнего обновления 22.02.2018. Реализация индивидуального варианта возможна по запросу.